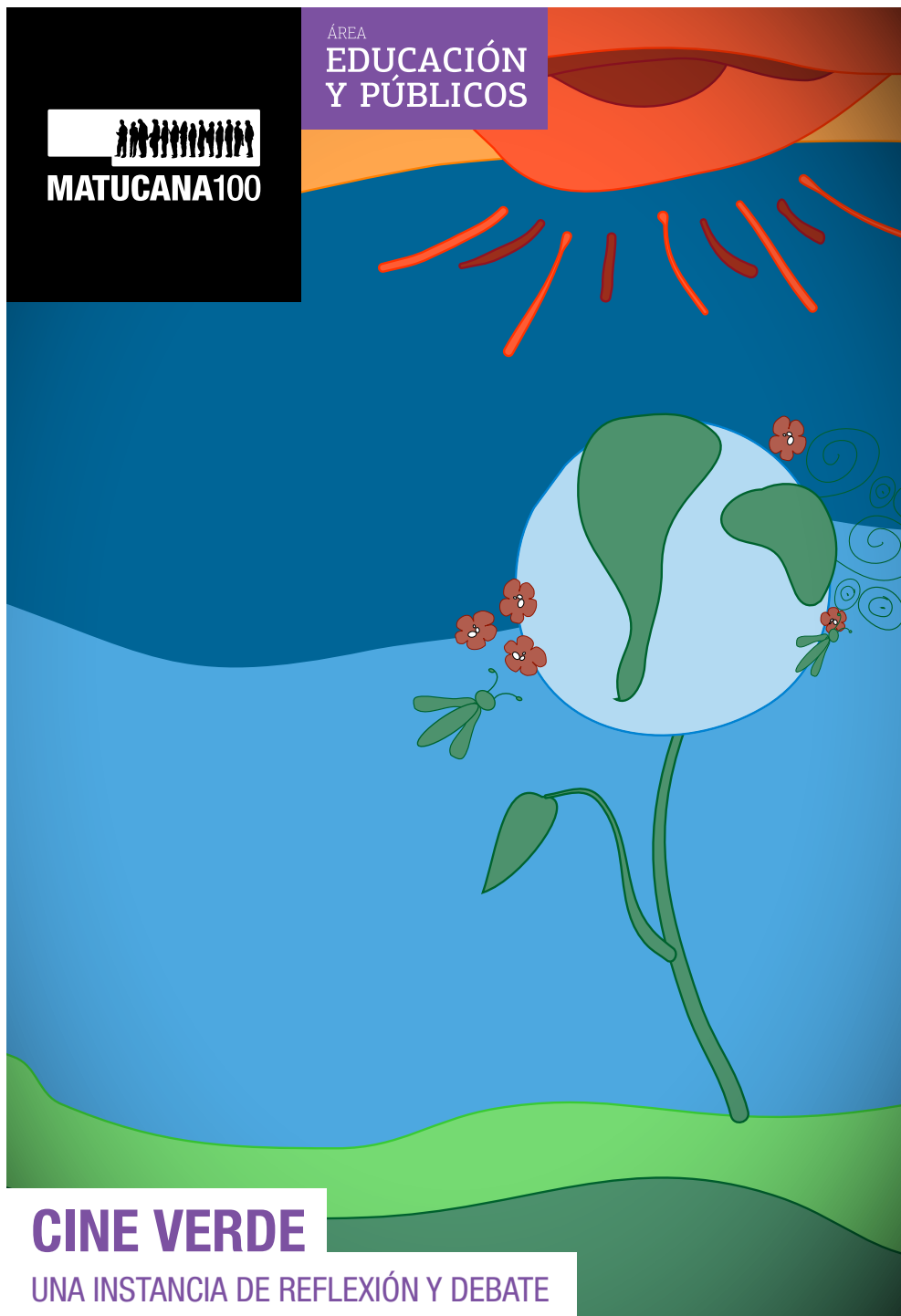


ÁREA
EDUCACIÓN
Y PÚBLICOS



MATUCANA 100



CINE VERDE

UNA INSTANCIA DE REFLEXIÓN Y DEBATE

CINE VERDE: UNA INSTANCIA DE REFLEXIÓN Y DEBATE

“Home”, de Yann Arthus-Bertrand

“Todo está relacionado, la vida descansa sobre un frágil equilibrio”

La aparición de la vida sobre la Tierra es el resultado del equilibrio entre los elementos que han empleado 5.000 millones de años en estabilizarse. El hombre que apareció sólo hace 200 mil, ha aprovechado a lo largo del tiempo los recursos dados por la Tierra para subsistir. Pero hoy, dado el avance técnico impulsado por la revolución industrial y el aprovechamiento de los combustibles fósiles, es capaz de transformar su aspecto con consecuencias dramáticas para la vida en el planeta. El hombre debe cambiar su conducta y su modo de vida antes de que sea demasiado tarde, para él, para sus descendientes y para la vida en general.

Actividades a trabajar

1.- Expresión espontánea a partir de lo que han experimentado los espectadores: se busca potenciar la participación de los alumnos aportando sus comentarios y opiniones a partir de la reflexión propia obtenida desde la proyección audiovisual.

2.- Confrontación colectiva de las diversas percepciones: fomenta el diálogo e intercambio de las opiniones propias que cada espectador pueda tener en relación a las problemáticas de la película.

3.- Reflexión guiada por el tutor: traspaso de conocimientos acerca de los conceptos claves y las temáticas relacionadas que involucran disciplinas como la ecología, geología, biología, geografía e historia, entre otras, buscando apoyar la comprensión del medio.

Conceptos claves relacionados

Ecosistema, formación de la Tierra, degradación del medio ambiente, energías fósiles, pesticidas, abonos y fertilizantes, sobrepesca, deforestación, monocultivos, erosión, cambio climático, reforestación, energías renovables, aparición de la vida, invención de la agricultura, dominio del petróleo, sobrepoblación mundial, industria ganadera, alimentos transgénicos, industria automotriz, sustentabilidad, agricultura orgánica, permacultura, huella ecológica.

GLOSARIO

Encuadre: Límite del campo visual grabado.

Campo: Fragmento del espacio visual dado.

Fuera de campo: Parte del espacio excluida por el campo de la cámara.

Sonido fuera de campo: Sonido que proviene del espacio no mostrado por el campo.

Fundido: Técnica de transición entre dos planos, dos imágenes.

Panorámica: Movimiento de la cámara, fija sobre un trípode, que efectúa un movimiento de rotación horizontal o vertical o en diagonal.

Travelling: Movimiento de la cámara que se desplaza sobre un carro, lateralmente, avanzando o hacia atrás o girando sobre ella misma (*travelling* rotativo).

Picado: Toma obtenida con la cámara cuando filma desde arriba hacia abajo.

Contrapicado: Toma obtenida con la cámara cuando filma desde abajo hacia arriba.

Escena: En la creación de una película, subconjunto de planos que han sido registrados en un mismo lugar o en una misma unidad de acción.

Secuencia: Sucesión de escenas que forman un conjunto coherente aunque no se presenten en un mismo decorado. Una secuencia está formada por planos.

Zoom (hacia delante o hacia atrás): Disminución (*zoom* hacia delante) o ampliación del campo de visión (*zoom* hacia atrás), con la cámara fija.



